



CASE STUDY

Eine hochmoderne Lösung für eine batteriegestützte Netzersatzanlage



Bonava ist einer der führenden Projektentwickler im Wohnbau in Nordeuropa und schafft Wohnumfelder zum Wohlfühlen.

Die Herausforderung:

Der Bau eines 20-stöckigen Wohnhochhauses in Berlin war ein fesselndes Projekt für unseren Kunden Bonava. Mit knapp 60 Metern Höhe und fast 200 Wohneinheiten markierte es die erste Arbeit in dieser Größenordnung für das Unternehmen. Die komplexen baurechtlichen Vorgaben und die Gewährleistung einer zuverlässigen Stromversorgung bei Netzausfällen waren vorrangige Herausforderungen.

Die Lösung:

Um diese Aufgabe zu meistern, haben unsere Experten von AKKU SYS eine Lösung für das Problem der Netzausfallsicherheit entwickelt. Von der Projektierung über die technische Planung bis hin zur erfolgreichen Abnahme durch die Prüfsachverständigen haben wir

den Prozess begleitet. In Abstimmung mit Bonava fiel unsere Wahl auf eine statische Netzersatzanlage mit einer Leistung von 80 kVA, um die Versorgung der sicherheitsrelevanten Verbraucher im Hochhaus zu gewährleisten.

Vorteile statischer Netzersatzanlagen:

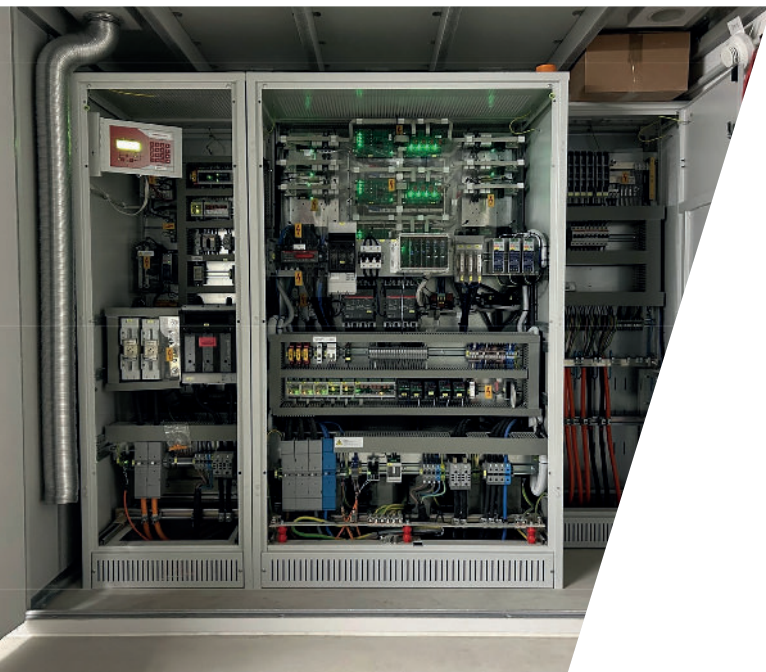
- 1.** Die statische Netzersatzanlage spart im Vergleich zu Dieselgeneratoren Platz und minimiert potenzielle Umweltauswirkungen im Gebäude.
- 2.** Die Flexibilität der Anlage ermöglicht einen nachträglichen Einbau, was Modernisierungen der Stromversorgung ohne größere bauliche Veränderungen erleichtert.
- 3.** Die geringe Geräuschentwicklung im Vergleich zu Dieselgeneratoren sichert den Bewohnern während Netzausfällen eine ruhige und angenehme Umgebung.

Das Ergebnis:

Dank der engen Zusammenarbeit mit Bonava konnten wir die statische Netzersatzanlage erfolgreich in das Hochhaus integrieren. Die Abnahme durch den Prüfsachverständigen erfolgte im Anschluss ohne Beanstandungen.

Unsere technische Entwicklung und Umsetzung für das Wohnhochhaus hat es Bonava ermöglicht, die Herausforderungen der neuen baurechtlichen Anforderungen zu meistern und eine zuverlässige Lösung für die Stromversorgung bei Netzausfall zu realisieren.

Die statische Netzersatzanlage mit einer Leistung von 80 kVA gewährleistet nun die kontinuierliche Verfügbarkeit der Energieversorgung für die sicherheitsrelevanten Einrichtungen im gesamten Wohnhochhaus.



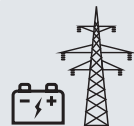
Zusammenfassung unserer Leistungen für Bonava:

- Projektierung
- Technische Beratung & Abstimmung
- Schlüsselfertige Installation
- Inbetriebnahme und technische Abnahme



100%

Versorgung aller sicherheitsrelevanten Verbraucher



120%

Dauerhafte Überlastfähigkeit der Netzersatzanlage

Dank der Zusammenarbeit mit AKKU SYS und ihren Spezialisten haben wir eine neue platzsparende und umweltschonende Technik einsetzen können. Diese setzt neue Maßstäbe im Baubereich. Wird eine entsprechende Sicherheitsausstattung benötigt, sorgt der Einsatz dieser Technik für eine Verbesserung der Klimabilanz, etwa durch den Verzicht auf fossile Brennstoffe. Ein Gewinn für alle.



Oliver Hauf
Projektleiter bei Bonava



AKKU SYS Akkumulator- und Batterietechnik Nord GmbH

Verbindungsweg 23 · 25469 Halstenbek · GERMANY

Telefon +49 4101 37676-0 · Fax +49 4101 85475-66 · info@akkusys.de · www.akkusys.de · akkusys.shop